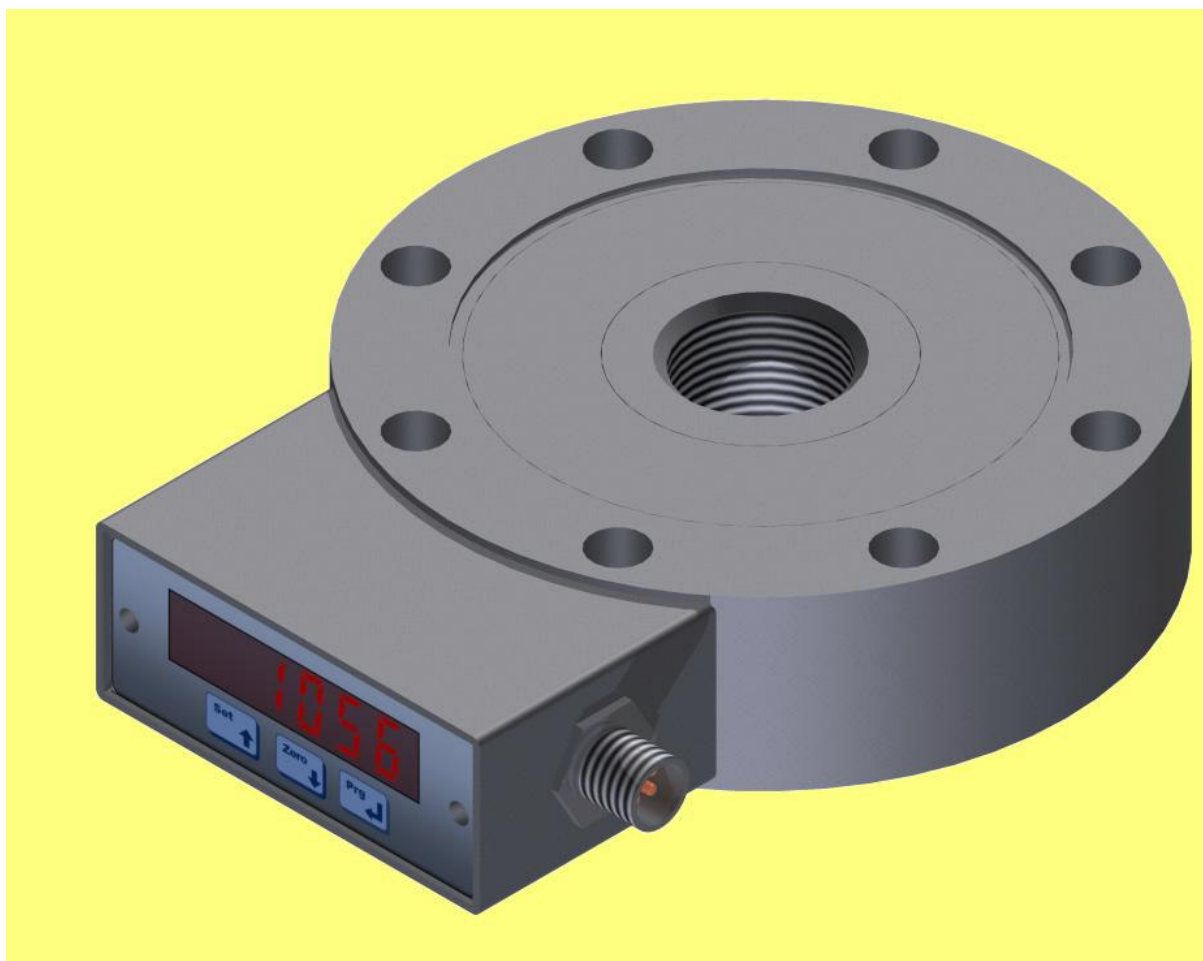


Cella di carico universale con visualizzazione integrata
Universal Load Cell with built-in display



M/A UN2 VISUAL

CARATTERISTICHE TECNICHE / TECHNICAL DATA

Materiale	Material	ACCIAIO INOX / STAINLESS STEEL
Carico nominale (f.s.)	Nominal load (f.s.)	1 / 2,5 / 5 / 10 / 20 TON
Carico limite	Safe overload	150 % F.S.
Carico di Rottura	Breakinh overload	>300 % F.S.
Deformazione carico nominale	Deflection nominal load	0,06 mm
Tensione di alimentazione	Supply voltage	5-13 Vdc
Assorbimento massimo	Max absorption	1,5 W
Display 5 digit led rossi (h 10 mm)	5 digit red led display (h 10 mm)	===
Tastiera a 3 pulsanti meccanici	3-button mechanical keypad	===
Linearità	Linearità	0,05 F.S.
Isteresi	Histeresis	0,03 F.S.
Ripetibilità	Repeatability	0,02 F.S.
Temperatura di esercizio	Service temperature	-10°C / +50°C
Compensazione termica	Temperature range	-10°C / +50°C
Deriva termica f.s.	Temperature effect output	0,002 % F.S./°C
Deriva termica di zero	Temperature effet zero	0,003 % F.S./°C
Resistenza ingresso cella	Load cell input resistance	700-710 Ω
Resistenza uscita cella	Load cell output resistance	700-701 Ω
Risoluzione interna	Internal resolution	24 bit
Filtro digitale	Digital filter	0,1 Hz / 50 Hz
Taratura di zero e fondo scala con pulsanti	Zero and full scale with buttons	===
Controllo interruzione cavi cella	Control cell cables interruption	Sempre presente / Always present
Grado di protezione	Protection class	IP 40
Conformità alle normative	Standard compatibility	EN61000-6-2 / EN61000-6-3 / EN61010-1

Viti di fissaggio	Fixing screws:	1 / 2,5 / 5 TON	10 / 20 TON
a) diametro	a) diameter	M8	M10
b) classe di resistenza	b) resistance class	12.9	12.9
c) coppia di serraggio	c) tightering torque	40 Nm	70 Nm

COLLEGAMENTI ELETTRICI / ELECTRICAL CONNECTIONS

Lunghezza cavo	Cable lenght	5m
Connettore di alimentazione	Power connector	M12 5P
Alimentazione +	Power +	PIN 1
Alimentazione -	Power -	PIN 3
RS485 -OPTIONAL	RS485 -OPTIONAL	PIN 2
RS485 +OPTIONAL	RS485 +OPTIONAL	PIN 4

Test e calibrazione eseguite in COMPRESSIONE con cella montata su supporto e viti di fissaggio correttamente serrate.

Tests and calibrations performed in COMPRESSION with load cell mounted on a bearing support with correctly tightened camping screws.



DIMENSIONI / DIMENSIONS

ART.	CAPAC.	A	B	C	D	E	F	G	# G	H
M/A UN2_1_VIS	1.000	100	86	35	72	32	M20x1.5	9	6	133
M/A UN2_2.5_VIS	2.500	100	86	35	72	32	M20x1.5	9	6	133
M/A UN2_5_VIS	5.000	100	86	35	72	32	M20x1.5	9	6	133
M/A UN2_10_VIS	10.000	127	110	35	92	47	M30x2	10.5	8	162
M/A UN2_20_VIS	20.000	127	110	35	92	47	M30x2	10.5	8	162

