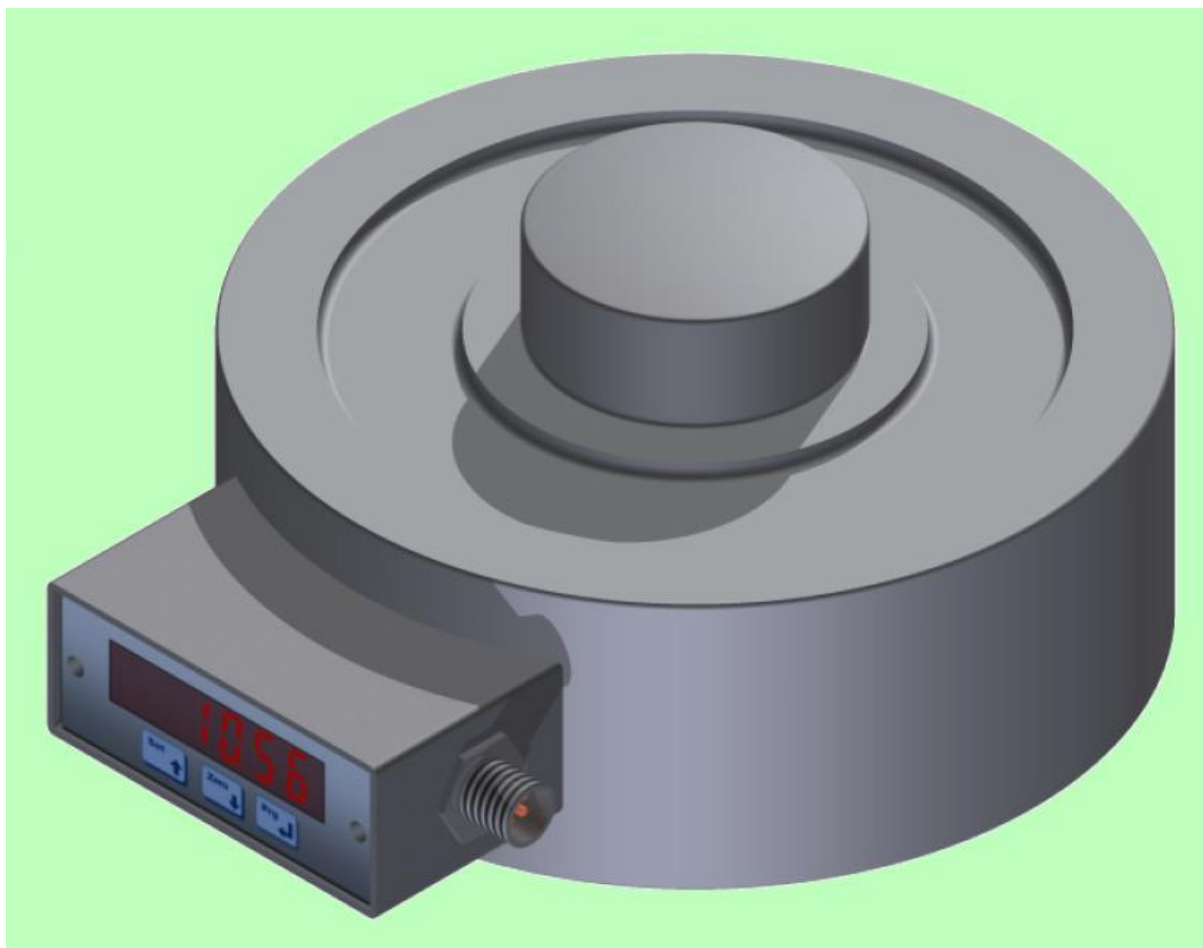




**Cella di carico a compressione
con visualizzazione integrata**
Compression Load Cell with built-in display



M/A PR3 VISUAL

CARATTERISTICHE TECNICHE / TECHNICAL DATA

Materiale	Material	ACCIAIO INOX / STAINLESS STEEL
Carico nominale (f.s.)	Nominal load (f.s.)	10 / 200 TON
Carico limite	Safe overload	150 % F.S.
Carico di Rottura	Breakinh overload	>300 % F.S.
Deformazione carico nominale	Deflection nominal load	0,06 mm
Tensione di alimentazione	Supply voltage	5-13 Vdc
Assorbimento massimo	Max absorption	1,5 W
Display 5 digit led rossi (h 10 mm)	5 digit red led display (h 10 mm)	===
Tastiera a 3 pulsanti meccanici	3-button mechanical keypad	===
Linearità	Linearità	0,05 F.S.
Isteresi	Histeresis	0,03 F.S.
Ripetibilità	Repeatability	0,02 F.S.
Temperatura di esercizio	Service temperature	-10°C / +50°C
Compensazione termica	Temperature range	-10°C / +50°C
Deriva termica f.s.	Temperature effect output	0,002 % F.S./°C
Deriva termica di zero	Temperature effet zero	0,003 % F.S./°C
Resistenza ingresso cella	Load cell input resistance	700-710 Ω
Resistenza uscita cella	Load cell output resistance	700-701 Ω
Risoluzione interna	Internal resolution	24 bit
Filtro digitale	Digital filter	0,1 Hz / 50 Hz
Taratura di zero e fondo scala con pulsanti	Zero and full scale with buttons	===
Controllo interruzione cavi cella	Control cell cables interruption	Sempre presente / Always present
Grado di protezione	Protection class	IP 40
Conformità alle normative	Standard compatibility	EN61000-6-2 / EN61000-6-3 / EN61010-1

Viti di fissaggio	Fixing screws:	10-20 t	30-35 t	50-200 t
a) diametro	a) diameter	M10	M12	M16
b) classe di resistenza	b) resistance class	12.9	12.9	12.9
c) coppia di serraggio	c) tightering torque	70 Nm	125 Nm	300 Nm

COLLEGAMENTI ELETTRICI / ELECTRICAL CONNECTIONS

Lunghezza cavo	Cable lenght	5m
Connettore di alimentazione	Power connector	M12 5P
Alimentazione +	Power +	PIN 1
Alimentazione -	Power -	PIN 3
RS485 -OPTIONAL	RS485 -OPTIONAL	PIN 2
RS485 +OPTIONAL	RS485 +OPTIONAL	PIN 4

Test e calibrazione eseguite in COMPRESSIONE con cella montata su supporto e viti di fissaggio correttamente serrate.

Tests and calibrations performed in COMPRESSION with load cell mounted on a bearing support with correctly tightened camping screws.



DIMENSIONI / DIMENSIONS

ART.	CAPAC.	A	B	C	D	E	F	G
M/A PR3_10_VIS	10.000	165	85	60	60	130	200	M16x20
M/A PR3_20_VIS	20.000	165	85	60	60	130	200	M16x20
M/A PR3_30_VIS	30.000	165	85	60	60	130	200	M16x20
M/A PR3_35_VIS	35.000	165	85	60	60	130	200	M16x20
M/A PR3_50_VIS	50.000	165	85	60	60	130	200	M16x20
M/A PR3_100_VIS	100.000	165	85	60	60	130	200	M16x20
M/A PR3_200_VIS	200.000	165	85	60	60	130	200	M16x20

