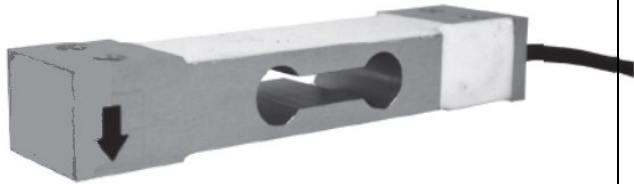


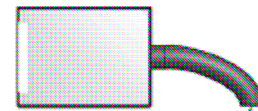
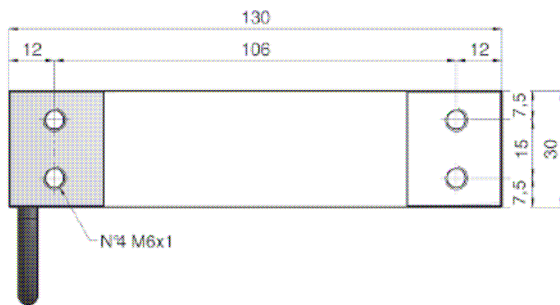
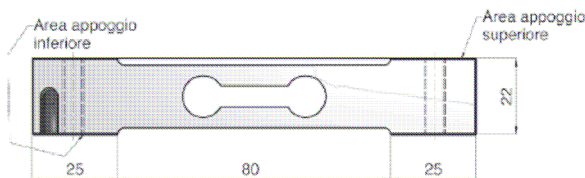


CELLE DI CARICO CENTRALE SERIE M/A OC10

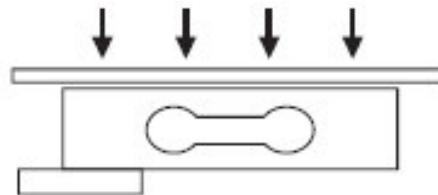


MODELLO / PORTATA

- ▶ M/A OC10_5 / kg 5
- ▶ M/A OC10_10 / kg 10
- ▶ M/A OC10_20 / kg 20
- ▶ M/A OC10_30 / kg 30
- ▶ M/A OC10_50 / kg 50



Cavo 4C
L=0,3m





CARATTERISTICHE TECNICHE

| | |
|---------------------------|------------------|
| MATERIALE | ALLUMINIO |
| PORTATA | 5 – 50 KG |
| CARICO LIMITE | 150 % F.S. |
| CARICO DI ROTTURA | 300 % F.S. |
| TENSIONE DI ALIMENTAZIONE | 15 Vcc MAX |
| SEGNALE DI USCITA | 2 mV/V |
| TOLLERANZA USCITA | 0,1 % F.S. |
| TOLLERANZA DI ZERO | 1 % F.S. |
| LINEARITÀ | 0,03 % F.S. |
| ISTERESI | 0,03 % F.S. |
| RIPETIBILITÀ | 0,03 % F.S. |
| RESISTENZA INGRESSO | 350 – 355 Ohm |
| RESISTENZA USCITA | 350 – 351 Ohm |
| RESISTENZA ISOLAMENTO | MIN 2000 MOhm |
| CREEP (30 MIN.) | 0,03 % F.S. |
| COMPENSAZIONE TERMICA | -10 / +40 °C |
| TEMPERATURA LAVORO MAX. | -20 / +70 °C |
| DERIVA TERMICA DI ZERO | 0,003 % F.S. /°C |
| DERIVA TERMICA F.S. | 0,002 % F.S. /°C |
| GRADO DI PROTEZIONE | IP 67 |

COLLEGAMENTO ELETTRICO

| | |
|----------------|--------------------|
| CAVO PVC 4x015 | |
| ROSSO | ALIMENTAZIONE IN + |
| NERO | ALIMENTAZIONE IN - |
| VERDE | SEGNALE OUT + |
| BIANCO | SEGNALE OUT - |